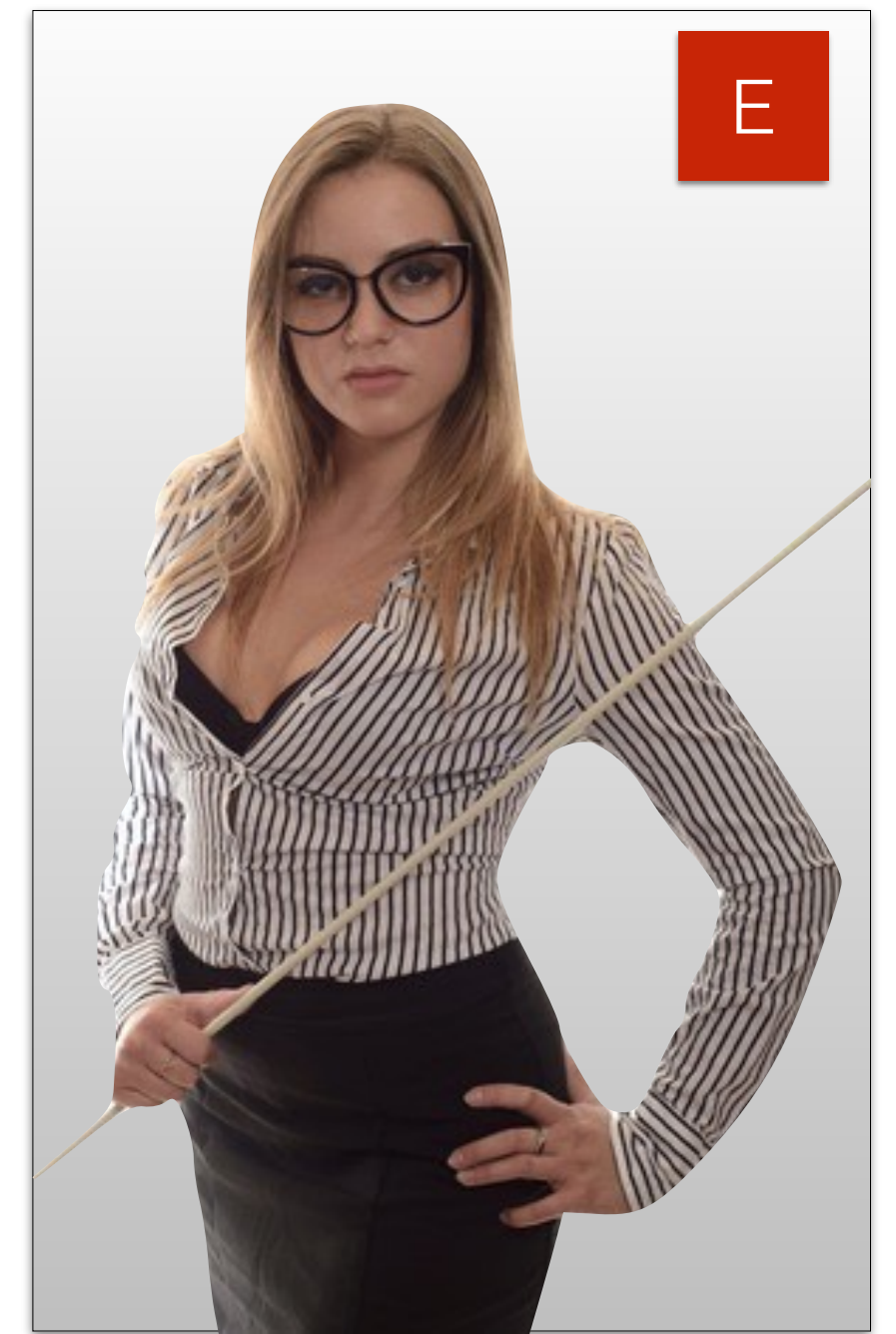
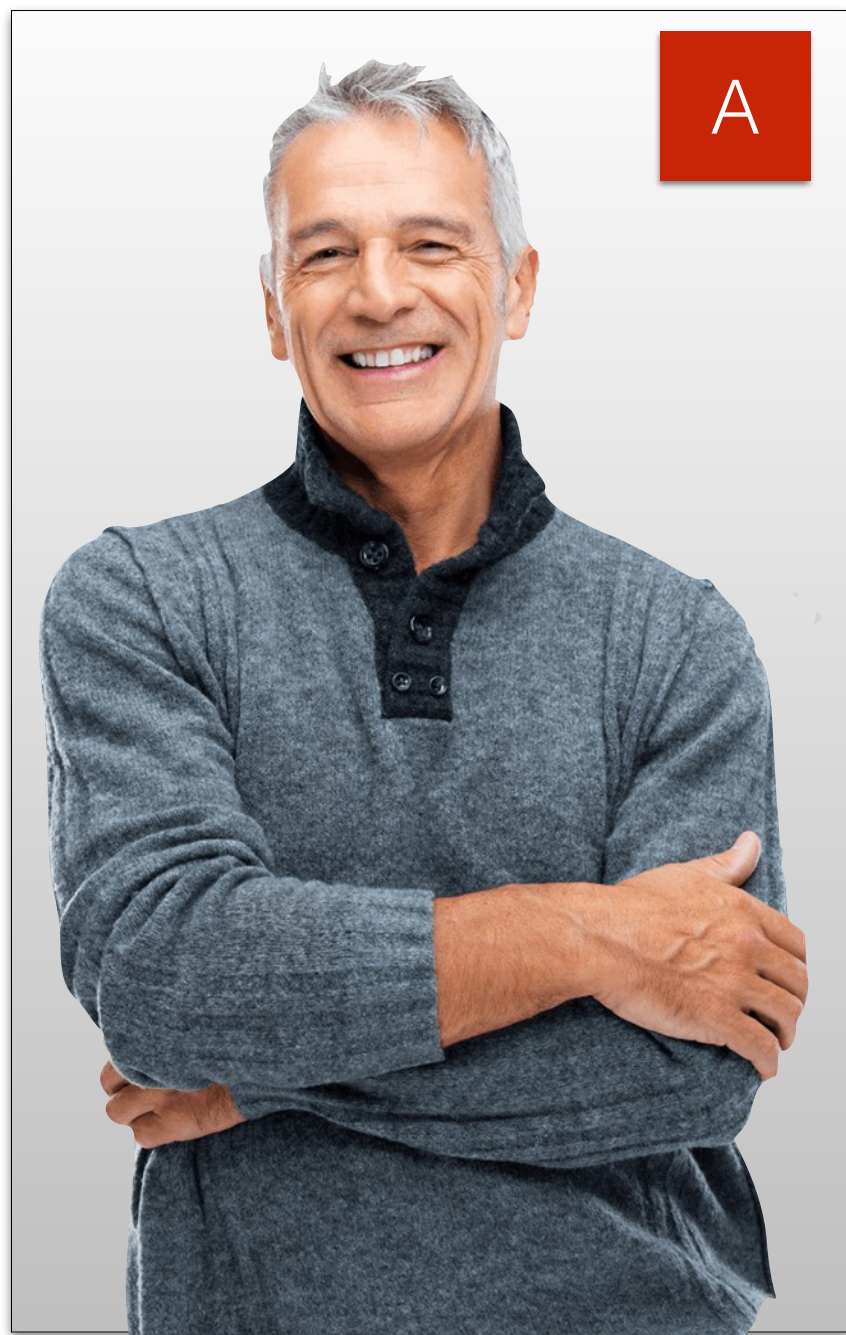
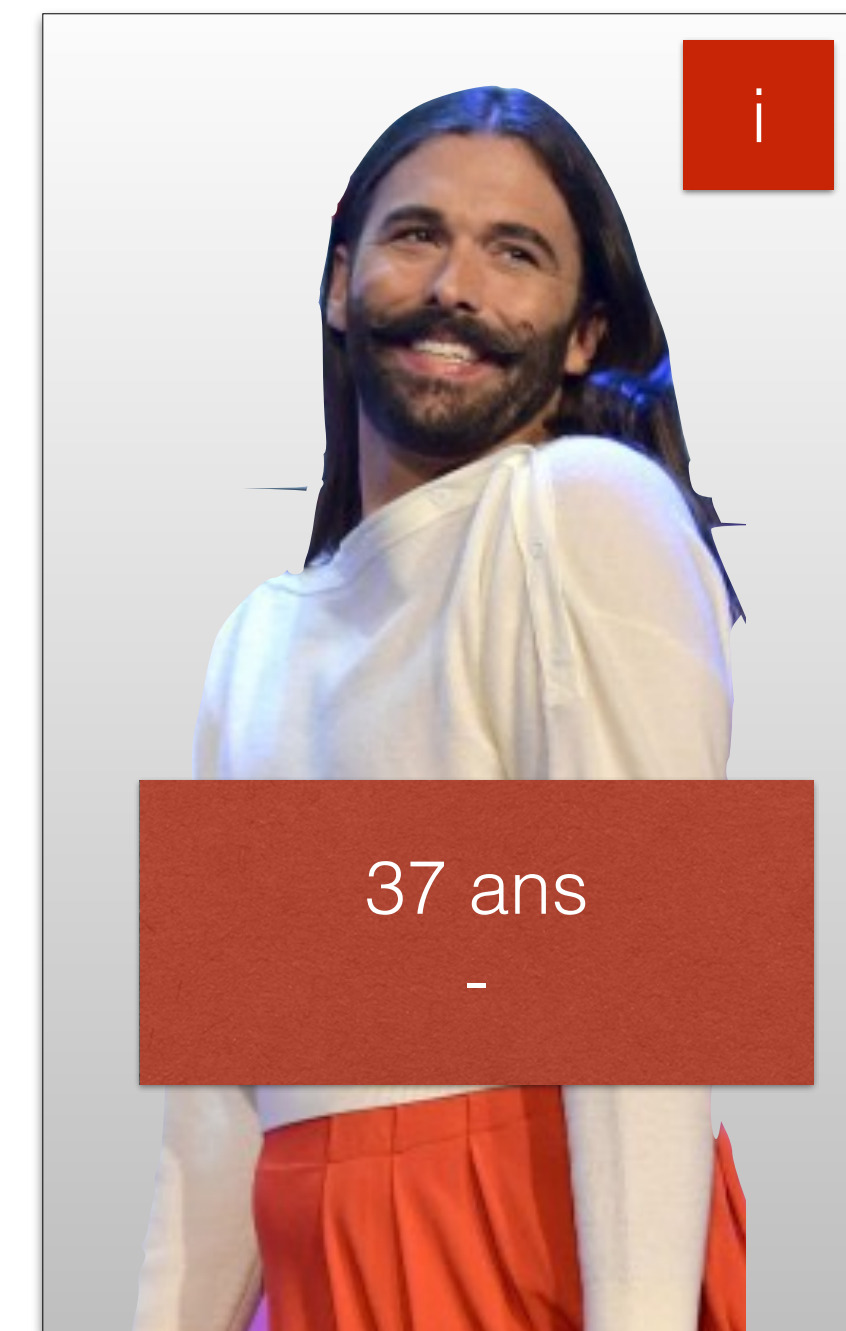
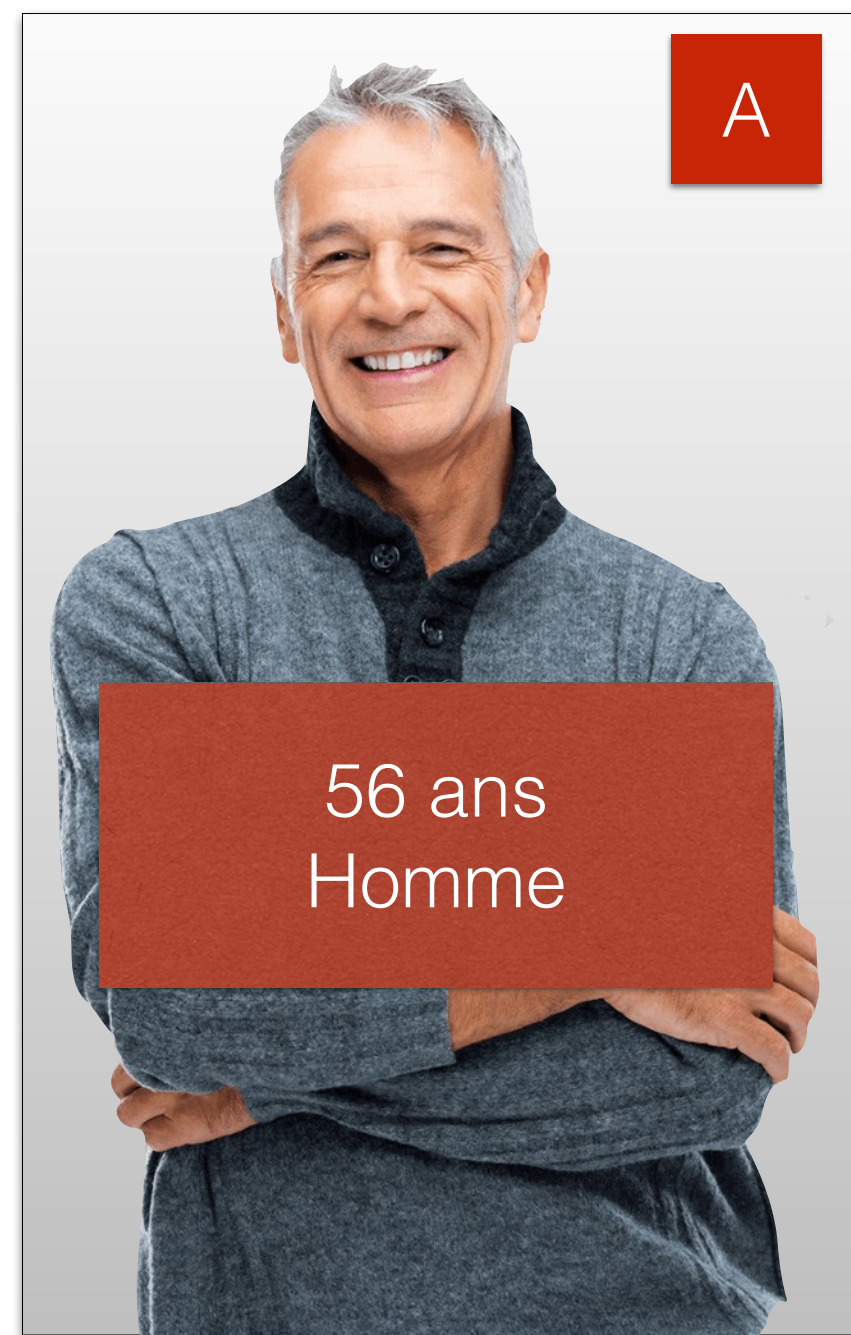


DÉFI ÉTHIQUE - LE NAUFRAGE









56 ans
Homme
Hétérosexuel
Athée



15 ans
Femme
Homosexuelle
Athée



25 ans
Homme
Hétérosexuel
Athée



34 ans
Homme
Homosexuel
Athée



34 ans
Femme
Bisexuelle
Athée



22 ans
Homme
Hétérosexuel
Athée



60 ans
Femme
Hétérosexuelle
Chrétienne pr.




30 ans
Femme
Hétérosexuelle
Musulmane pr.



37 ans
-
Queer
Anti-Religion



29 ans
Homme
Hétérosexuel
Musulman pr.



A

56 ans
Homme
Hétérosexuel
Athée
Menuisier
D.E.P.



B

15 ans
Femme
Homosexuelle
Athée
ÉLÈVE À MP
D.E.S. en vue



C

25 ans
Homme
Hétérosexuel
Athée
Garagiste
D.E.P.



D

34 ans
Homme
Homosexuel
Athée
Programmeur
BACC



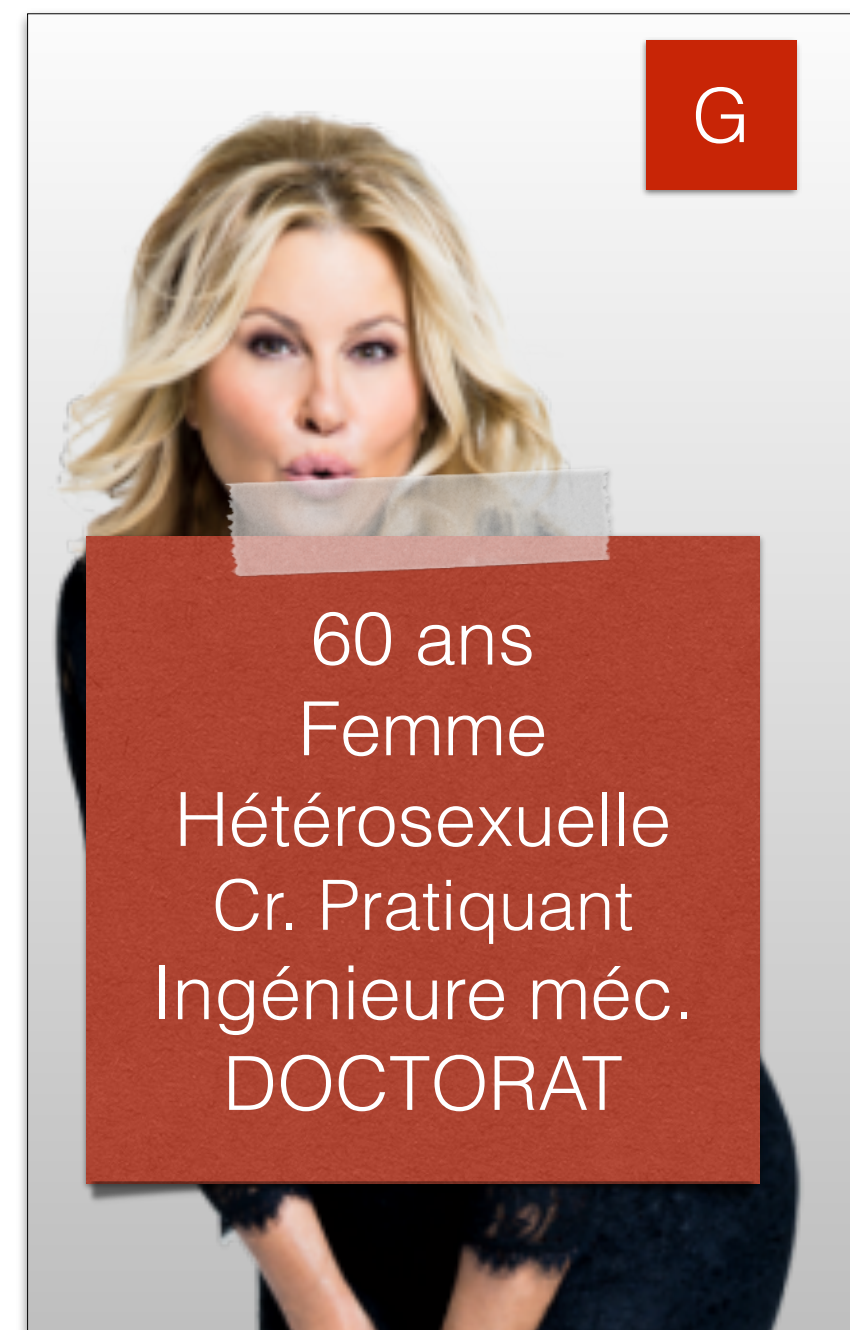
E

34 ans
Femme
Bisexuelle
Athée
Danseuse nue
Maitrise



F

22 ans
Homme
Hétérosexuel
Athée
Prof. d'éthique
BACC



G

60 ans
Femme
Hétérosexuelle
Cr. Praticant
Ingénieure méc.
DOCTORAT



H

30 ans
Femme
Hétérosexuelle
Musulmane pr.
Infirmière
BACC



i

37 ans
-
Queer
Anti-Religion
Médecin
DOCTORAT



J

29 ans
Homme
Hétérosexuel
Musulman pr.
Sans Emploi
DOCTORAT (math)



A

56 ans
Homme
Hétérosexuel
Athée
Menuisier
D.E.P.
Arrêté violence C.



B

15 ans
Femme
Homosexuelle
Athée
ÉLÈVE À MP
D.E.S. en vue
Consomme cannabis



C

25 ans
Homme
Hétérosexuel
Athée
Garagiste
D.E.P.
Pervers narcissique



D

34 ans
Homme
Homosexuel
Athée
Programmeur
BACC
Forte odeur



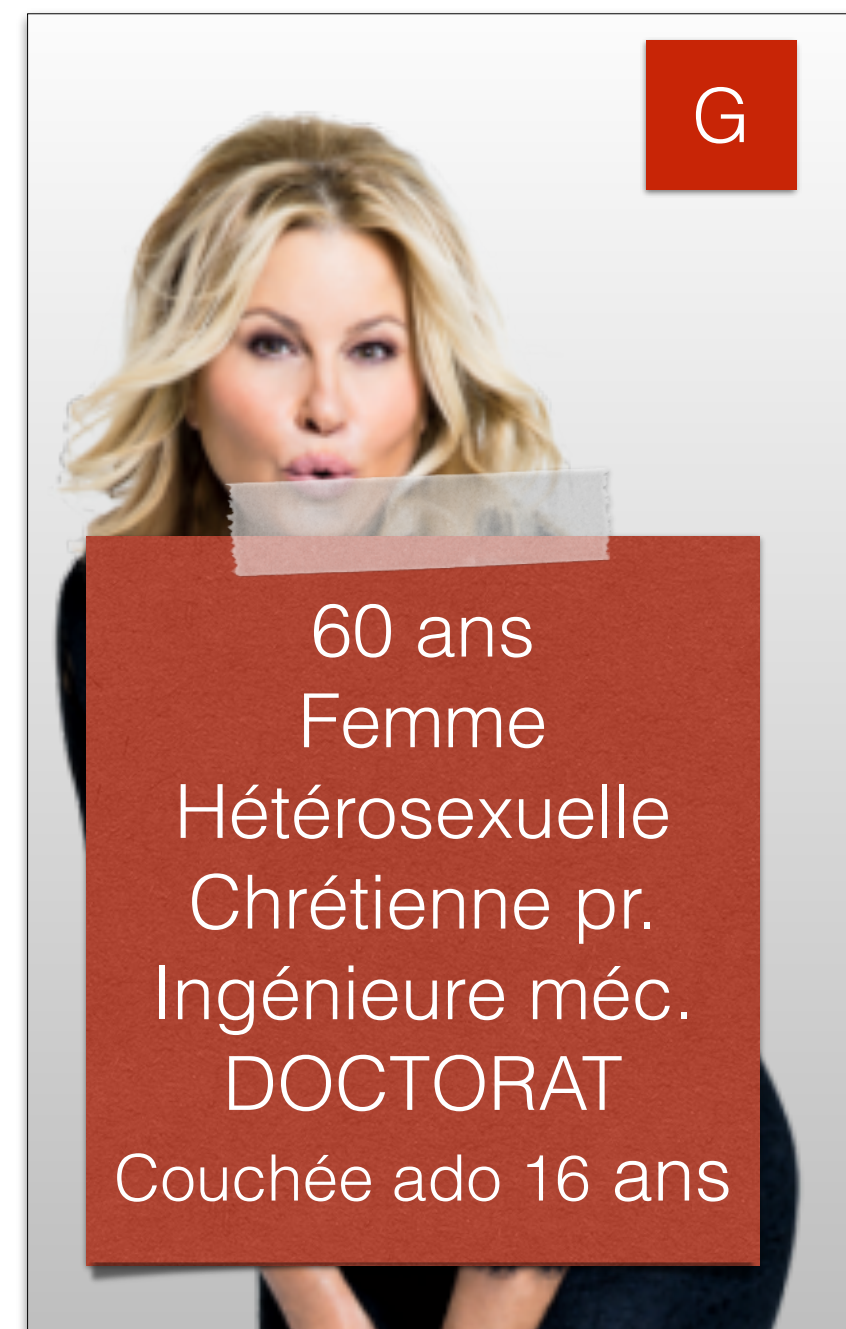
E

34 ans
Femme
Bisexuelle
Athée
Danseuse nue
Maitrise en ?
Nymphomane



F

22 ans
Homme
Hétérosexuel
Athée
Prof. d'éthique
BACC
Dépendance PORNO



G

60 ans
Femme
Hétérosexuelle
Chrétienne pr.
Ingénieure méc.
DOCTORAT
Couchée ado 16 ans



H

30 ans
Femme
Hétérosexuelle
Musulmane pr.
Infirmière
BACC
Anxiété



i

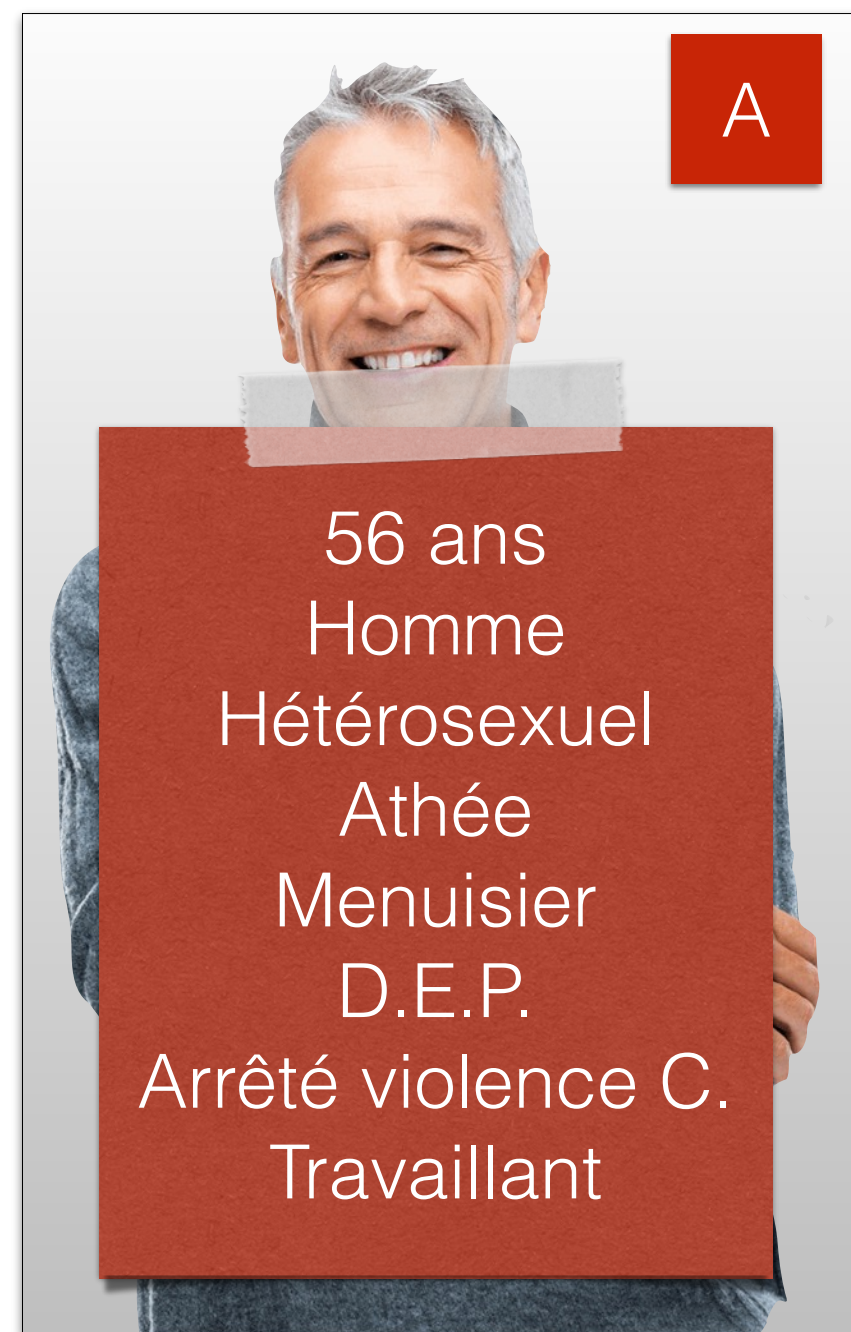
37 ans
-
Queer
Anti-Religion
Médecin
DOCTORAT
Sidatique



J

29 ans
Homme
Hétérosexuel
Musulman pr.
Sans Emploi
DOCTORAT
Volé de la bouffe

A



56 ans
Homme
Hétérosexuel
Athée
Menuisier
D.E.P.
Arrêté violence C.
Travaillant

B



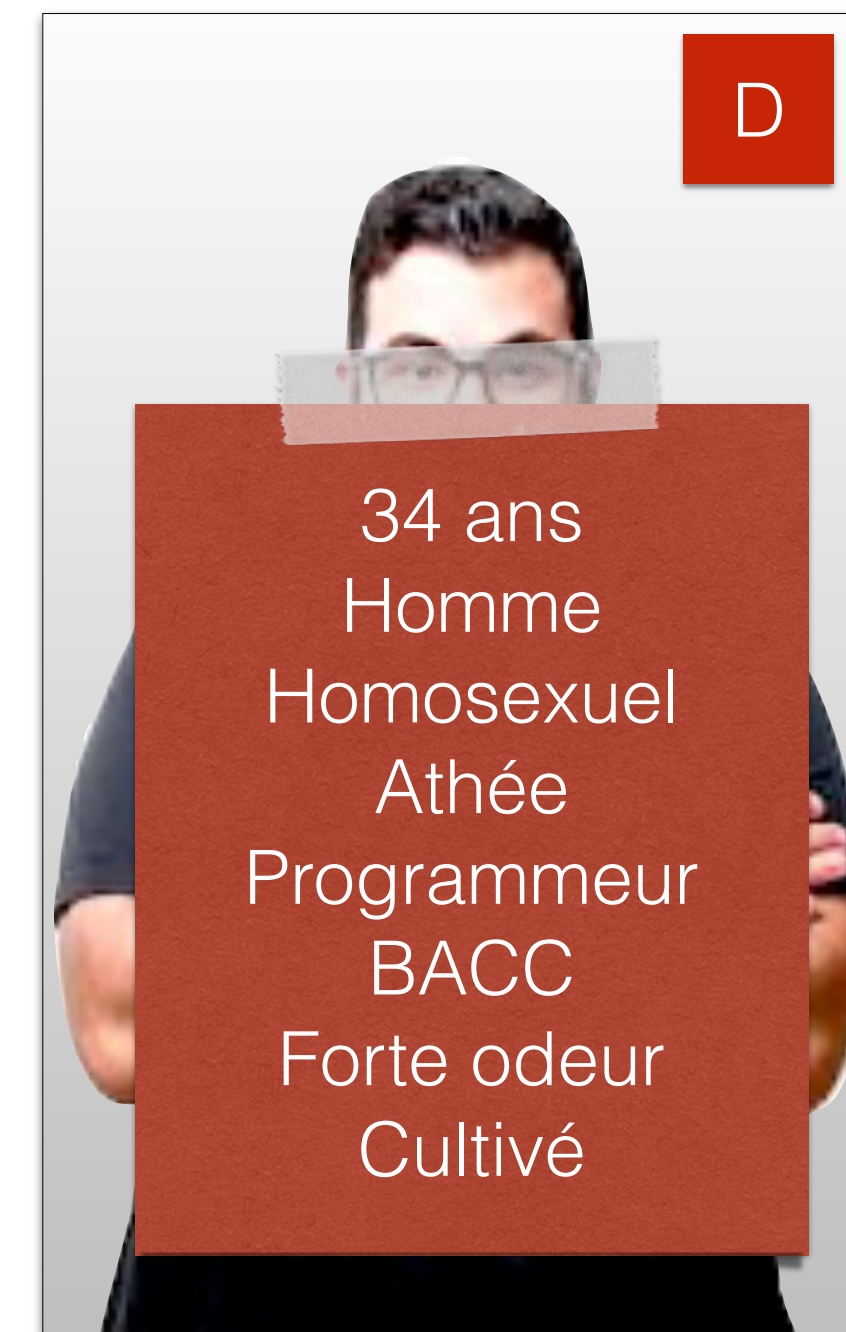
15 ans
Femme
Homosexuelle
Athée
ÉLÈVE À MP
D.E.S. en vue
Consomme cannabis
Créative

C



25 ans
Homme
Hétérosexuel
Athée
Garagiste
D.E.P.
Pervers narcissique
TRÈS FORT

D



34 ans
Homme
Homosexuel
Athée
Programmeur
BACC
Forte odeur
Cultivé

E



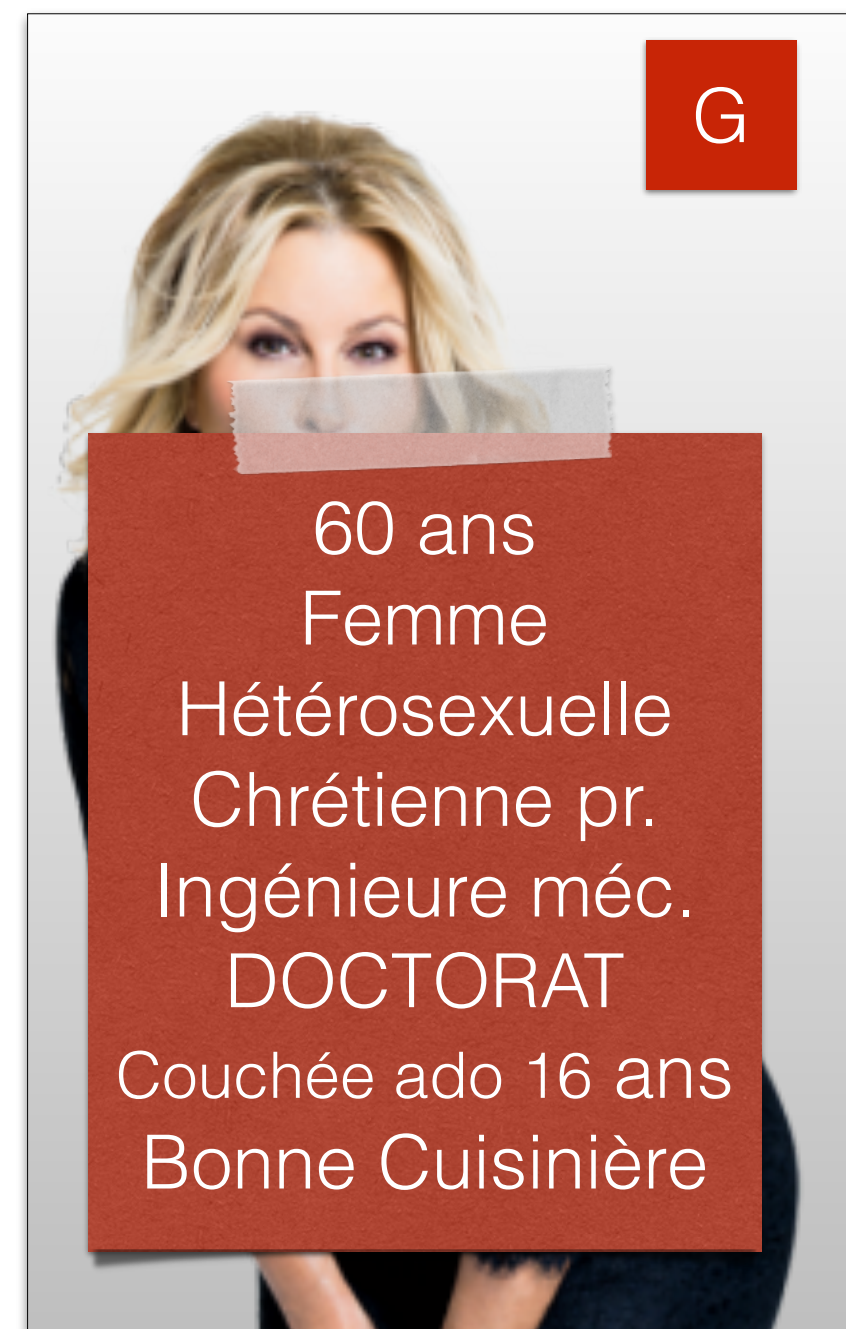
34 ans
Femme
Bisexuelle
Athée
Danseuse nue
Maitrise
Nymphomane
Chimiste

F



22 ans
Homme
Hétérosexuel
Athée
Prof. d'éthique
BACC
Dépendance PORNO
Drôle

G



60 ans
Femme
Hétérosexuelle
Chrétienne pr.
Ingénieure méc.
DOCTORAT
Couchée ado 16 ans
Bonne Cuisinière

H



30 ans
Femme
Hétérosexuelle
Musulmane pr.
Infirmière
BACC
Anxiété
Honnête

i



37 ans
Queer
Anti-Religion
Médecin de fam.
DOCTORAT
Sidatique
Asexuel
Couture

J



29 ans
Homme
Hétérosexuel
Musulman pr.
Sans Emploi
DOCTORAT
Volé de la bouffe
Chirurgien